



# Community Consolidated School District 59

**Reunión 1 del grupo de  
trabajo sobre la equidad  
8 de septiembre 2022**

**Cropper** GIS



### **Capacidad 2021-22, inscripción oficial y utilizations de edificios**

El siguiente documento contiene una serie de tablas de estadísticas de las escuelas actuales y los límites que se están evaluando, incluidas las estadísticas de matriculación, demográficas y de utilización. Los números actuales de inscripción de estudiantes fueron derivados de la base de datos de estudiantes del distrito del 10/01/2021. Este documento también contiene el mismo conjunto de estadísticas para dos opciones de redistribución de escuelas primarias que se están considerando actualmente, una opción de redistribución directa que cambia los límites de las escuelas pero no empareja ni cierra escuelas, y una opción de emparejamiento. La opción de emparejamiento cierra a Ridge y combina las escuelas restantes en pares K-2/3-5. Las escuelas emparejadas aparecen adyacentes en las tablas y se combinan con un contorno negro. La inscripción estimada se calcula utilizando la asistencia en vivo en la opción de redistribución directa y la asistencia en vivo en la opción de emparejamiento. También hay una opción de redistribución de escuelas intermedias que ajusta los límites pero no cierra ninguna escuela. Por último, este documento contiene un conjunto de mapas con los límites actuales de las escuelas y los límites propuestos para cada opción de redistribución de distritos.

### **Glosario de términos**

Capacidad - El número de estudiantes que se pueden acomodar de manera segura en cada edificio escolar físico.

Utilización - La inscripción total dividida por la capacidad, descrita como porcentaje

Estudiantes que viven dentro - Estudiantes que residen dentro de los límites de asistencia escolar, independientemente de donde asisten a la escuela

Estudiantes que viven dentro y asisten - Estudiantes que asisten a la escuela en las zonas en las que residen.

Estudiantes que viven fuera y asisten - Estudiantes que viven afuera de los límites de la zona de la escuela a la que asisten pero que residen dentro de los límites del distrito escolar.

Estudiantes fuera del distrito - Estudiantes que viven fuera de los límites del distrito escolar. Estudiantes inigualables - Estudiantes que no pueden ser localizados por el GIS

### **Notas de la tabla**

Los recuentos de estudiantes se basan en la base de datos de estudiantes del CCSD 59 del 10/01/2021.

Los estudiantes que asisten a escuelas especializadas no están incluidos en los conteos.

En las tablas demográficas, el redondeo puede llevar a porcentajes totales ligeramente superiores o inferiores al 100%..



**Pronóstico de Inscripción y Utilización 2022-23 y Pronóstico de Utilización Escuelas Primarias 2021-22 a 2031-32**

Pronóstico de Inscripción y Utilización 2022-23										Pronóstico de Utilización de 2021-22 a 2031-32											
Escuela primaria	2021-22 Capacidad	KG	01	02	03	04	05	Inscripción actual	Utilización actual		2021-22	2022-23	2023-24	2024-25	2025-26	2026-27	2027-28	2028-29	2029-30	2030-31	2031-32
Devonshire ES	467	55	56	51	50	56	68	336	72%	Inscripción	334	336	327	331	344	354	359	360	355	348	339
										Utilización	72%	72%	70%	71%	74%	76%	77%	77%	76%	75%	73%
Brentwood ES	492	71	73	73	66	71	67	421	86%	Inscripción	429	421	423	422	430	430	429	426	419	412	406
										Utilización	87%	86%	86%	86%	87%	87%	87%	87%	86%	84%	83%
Forest View ES	516	45	53	54	42	39	49	282	55%	Inscripción	287	282	270	268	265	250	239	229	223	217	217
										Utilización	56%	55%	52%	52%	51%	48%	46%	44%	43%	42%	42%
Juliette Low ES	688	50	48	48	37	49	36	268	39%	Inscripción	281	268	279	279	293	295	292	286	279	271	263
										Utilización	41%	39%	41%	41%	43%	43%	42%	42%	41%	39%	38%
John Jay ES	423	53	52	50	49	42	44	290	69%	Inscripción	296	290	284	277	263	247	235	224	213	201	187
										Utilización	70%	69%	67%	65%	62%	58%	56%	53%	50%	48%	44%
Robert Frost ES	497	75	45	39	49	50	43	301	61%	Inscripción	276	301	300	295	297	307	320	307	322	332	340
										Utilización	56%	61%	60%	59%	60%	62%	64%	62%	64%	67%	68%
Ridge ES	422	46	45	43	40	41	40	255	60%	Inscripción	250	255	259	263	268	269	269	269	269	269	273
										Utilización	59%	60%	61%	62%	64%	64%	64%	64%	64%	64%	64%
Rupley ES	540	54	50	56	50	56	54	320	59%	Inscripción	320	320	323	326	336	339	343	343	340	332	327
										Utilización	59%	59%	60%	60%	62%	63%	64%	64%	63%	61%	61%
Salt Creek ES	673	66	74	68	67	78	62	415	62%	Inscripción	423	415	414	391	380	377	370	367	373	383	393
										Utilización	63%	62%	62%	58%	56%	56%	55%	55%	55%	57%	58%
Admiral Byrd ES	438	57	59	56	52	52	61	337	77%	Inscripción	317	337	340	347	350	351	350	353	364	379	396
										Utilización	72%	77%	78%	79%	80%	80%	80%	81%	83%	87%	90%
Clearmont ES	497	64	66	82	73	56	81	422	85%	Inscripción	406	422	406	410	399	381	380	377	379	382	383
										Utilización	82%	85%	82%	82%	80%	77%	76%	76%	76%	77%	77%
Totals de distrito:	5,653	636	621	620	575	590	605	3,647	65%	Inscripción	3,619	3,647	3,625	3,609	3,625	3,600	3,586	3,541	3,536	3,526	3,524
										Utilización	64%	64%	64%	64%	64%	64%	63%	63%	63%	62%	62%



Pronóstico de Utilización para Escuelas Intermedias de 2021-22 a 2031-32

Pronóstico de Utilización de 2021-22 a 2031-32													
Escuela intermedia	2021-22 Capacidad		2021-22	2022-23	2023-24	2024-25	2025-26	2026-27	2027-28	2028-29	2029-30	2030-31	2031-32
Friendship	813	Inscripción	618	589	570	562	541	523	516	549	562	566	549
		Utilización	76%	72%	70%	69%	67%	64%	63%	68%	69%	70%	68%
Grove	930	Inscripción	883	828	832	837	840	835	836	841	825	818	820
		Utilización	95%	89%	89%	90%	90%	90%	90%	90%	89%	88%	88%
Holmes	692	Inscripción	452	436	402	407	371	385	390	394	369	349	329
		Utilización	65%	63%	58%	59%	54%	56%	56%	57%	53%	50%	48%
Totals de distrito:	2,435	Inscripción	1,953	1,853	1,804	1,806	1,752	1,743	1,742	1,784	1,756	1,733	1,698
		Utilización	80%	76%	74%	74%	72%	72%	72%	73%	72%	71%	70%

Clave de colores de utilización
Más de 105%
96% a 105%
86% a 95%
76% ta 5%
65% a 75%



Inscripción para Escuelas Primarias y Estadísticas de Utilización 2021-2022

Escuela primaria	2021-22 Capacidad	Inscritos y Utilización 2021-22								Inscritos Viviendo-Asistiendo 2021-22				
		KG	01	02	03	04	05	Total de inscritos	Utilización de inscritos	Viven en	Viven y asisten en	Viven fuera y asisten en	Fuera del distrito	Inigualable
Devonshire ES	467	41	52	51	57	65	68	334	72%	396	332	2		
Brentwood ES	492	72	75	69	73	68	72	429	87%	482	424	5		
Forest View ES	516	42	61	43	40	54	47	287	56%	336	283	2		2
Juliette Low ES	688	40	49	38	49	37	68	281	41%	288	261	20		
John Jay ES	423	48	56	50	45	46	51	296	70%	282	231	65		
Robert Frost ES	497	46	41	49	53	44	43	276	56%	329	272	4	1	
Ridge ES	422	47	44	39	41	41	38	250	59%	NA	NA	NA		
Rupley ES	540	48	53	50	56	54	59	320	59%	342	257	63	2	
Salt Creek ES	673	74	69	66	77	63	74	423	63%	470	378	45		
Admiral Byrd ES	438	45	55	51	50	60	56	317	72%	367	296	21		
Clearmont ES	497	59	82	74	59	82	50	406	82%	318	249	157	2	
<b>Total</b>	<b>5,653</b>	<b>562</b>	<b>637</b>	<b>580</b>	<b>600</b>	<b>614</b>	<b>626</b>	<b>3,619</b>	<b>64%</b>	<b>3,610</b>	<b>2,983</b>	<b>384</b>	<b>5</b>	<b>2</b>



Estadísticas de inscripción y utilización actuales y opciones BORRADORES de la escuela primaria

Escuela Primaria	Capacidad 2021-22	Inscripción y utilización 2021-22			Opciones de inscripción y utilización BORRADOR			
		Inscripción Actual	Utilización Actual	Tendencia	Config. de grado	Inscripción Estimada	Utilización Estimada	Tendencia
Devonshire ES	467	334	72%	▼	K-2	371	79%	▼
Brentwood ES	492	429	87%	▬	3-5	422	86%	▼
Forest View ES	516	287	56%	▬	K-2	376	73%	▲
Juliette Low ES	688	281	41%	▼	3-5	382	56%	▼
John Jay ES	423	296	70%	▬	K-2	339	80%	▲
Robert Frost ES	497	276	56%	▬	3-5	325	65%	▲
Ridge ES	422	250	59%	▲	NA*			
Rupley ES	540	320	59%	▼	K-2	383	71%	▬
Salt Creek ES	673	423	63%	▬	3-5	401	60%	▲
Admiral Byrd ES	438	317	72%	▼	K-2	310	71%	▼
Clearmont ES	497	406	82%	▲	3-5	310	62%	▼
<b>Total</b>	<b>5,653</b>	<b>3,619</b>	<b>64%</b>	▼		<b>3,619</b>	<b>69%</b>	▼

\*Ridge sirve como ELC en este modelo.

Las celdas están codificadas por colores según la desviación del porcentaje estándar en cada campo. Los porcentajes están redondeados.

Dentro del 10%
Entre 10-15%
Más/menos del 15%



**Estadísticas demográficas de las escuelas primarias 2021-2022**

Las celdas están codificadas por colores según la desviación del porcentaje estándar en cada campo. Los porcentajes están redondeados.

Escuela primaria	Raza y etnia 2021-22							Código de almuerzo 2021-22			2021-22 Educación especial y multilingüe	
	Indio americano o nativo de Alaska	Asiático	Negro	Hispano/Latino	Nativo de Hawaii	Blanco	Multi-Racial	Pagado	Recudio	Gratis	Multilingüe	Educación especial
Devonshire ES	2%	16%	4%	30%	0%	45%	3%	51%	3%	46%	43%	10%
Brentwood ES	1%	24%	8%	34%	0%	30%	4%	50%	2%	47%	53%	9%
Forest View ES	1%	33%	10%	14%	0%	38%	4%	68%	1%	31%	33%	8%
Juliette Low ES	1%	9%	2%	53%	0%	33%	2%	42%	3%	55%	57%	18%
John Jay ES	1%	7%	6%	69%	0%	11%	6%	34%	2%	64%	63%	11%
Robert Frost ES	0%	8%	7%	46%	0%	35%	4%	43%	1%	56%	56%	12%
Ridge ES	0%	24%	2%	14%	0%	57%	3%	71%	1%	28%	28%	9%
Rupley ES	7%	7%	2%	55%	0%	27%	3%	36%	5%	59%	66%	31%
Salt Creek ES	2%	2%	1%	52%	0%	40%	3%	44%	2%	54%	52%	13%
Admiral Byrd ES	2%	2%	2%	71%	0%	22%	2%	36%	2%	62%	61%	11%
Clearmont ES	0%	2%	2%	14%	0%	78%	3%	61%	2%	37%	48%	9%
<b>Total</b>	<b>2%</b>	<b>12%</b>	<b>4%</b>	<b>41%</b>	<b>0%</b>	<b>39%</b>	<b>3%</b>	<b>49%</b>	<b>2%</b>	<b>49%</b>	<b>51%</b>	<b>13%</b>

Dentro del 10%
Entre 10-15%
Más/menos del 15%

Escuela primaria	Raza y etnia 2021-22							Código de almuerzo 2021-22			2021-22 Educación especial y multilingüe	
	Indio americano o nativo de Alaska	Asiático	Negro	Hispano/Latino	Nativo de Hawaii	Blanco	Multi-racial	Pagado	Recudio	Gratis	Multilingüe	Educación especial
Devonshire ES	2%	16%	4%	30%	0%	45%	3%	51%	3%	46%	43%	10%
Brentwood ES	1%	24%	8%	34%	0%	30%	4%	50%	2%	47%	53%	9%
Forest View ES	1%	33%	10%	14%	0%	38%	4%	68%	1%	31%	33%	8%
Juliette Low ES	1%	9%	2%	53%	0%	33%	2%	42%	3%	55%	57%	18%
John Jay ES	1%	7%	6%	69%	0%	11%	6%	34%	2%	64%	63%	11%
Robert Frost ES	0%	8%	7%	46%	0%	35%	4%	43%	1%	56%	56%	12%
Ridge ES	0%	24%	2%	14%	0%	57%	3%	71%	1%	28%	28%	9%
Rupley ES	7%	7%	2%	55%	0%	27%	3%	36%	5%	59%	66%	31%
Salt Creek ES	2%	2%	1%	52%	0%	40%	3%	44%	2%	54%	52%	13%
Admiral Byrd ES	2%	2%	2%	71%	0%	22%	2%	36%	2%	62%	61%	11%
Clearmont ES	0%	2%	2%	14%	0%	78%	3%	61%	2%	37%	48%	9%
<b>Total</b>	<b>2%</b>	<b>12%</b>	<b>4%</b>	<b>41%</b>	<b>0%</b>	<b>39%</b>	<b>3%</b>	<b>49%</b>	<b>2%</b>	<b>49%</b>	<b>51%</b>	<b>13%</b>



**Redistribución de distritos de Escuelas Primarias Opción de Estadísticas Demográficas del BORRADOR**

Las celdas están codificadas por colores según la desviación del porcentaje estándar en cada campo. Los porcentajes están redondeados.

Escuela primaria	Configuración de grado	Emparejamiento/Redistribución de distritos opción 1 de raza y etnia							Emparejamiento/Redistribución de distritos opción 1 de código de almuerzo			Emparejamiento/Redistribución de distritos opción 1 de educación especial y multilingüe	
		Indio americano o nativo de Alaska	Asiático	Negro	Hispano/Latino	Nativo de Hawaii	Blanco	Multi-racial	Pagado	Recudio	Gratis	Multilingüe	Educación especial
Devonshire ES	K-2	1%	16%	4%	33%	0%	41%	5%	49%	4%	47%	50%	13%
Brentwood ES	3-5	2%	18%	5%	33%	0%	40%	2%	55%	3%	42%	49%	13%
Forest View ES	K-2	2%	20%	5%	37%	0%	33%	4%	47%	1%	51%	56%	14%
Juliette Low ES	3-5	1%	18%	5%	42%	0%	32%		52%	2%	46%	47%	10%
John Jay ES	K-2	1%	14%	7%	45%	0%	28%		44%	1%	56%	61%	14%
Robert Frost ES	3-5	1%	13%	7%	49%	0%	26%	3%	39%	2%	59%	60%	13%
Ridge ES	NA*												
Rupley ES	K-2	4%	3%	2%	38%	0%	50%	3%	49%	3%	48%	52%	12%
Salt Creek ES	3-5	3%	5%	2%	42%	0%	44%	2%	51%	3%	46%	44%	14%
Admiral Byrd ES	K-2	1%	3%	2%	48%	0%	45%	2%	50%	2%	49%	48%	12%
Clearmont ES	3-5	2%	4%	2%	45%	0%	45%	3%	49%	2%	49%	46%	10%
<b>Total</b>		<b>2%</b>	<b>12%</b>	<b>4%</b>	<b>41%</b>	<b>0%</b>	<b>39%</b>	<b>3%</b>	<b>49%</b>	<b>2%</b>	<b>49%</b>	<b>51%</b>	<b>13%</b>

Dentro del 10%  
 Entre 10-15%  
 Más/menos del 15%

\*Las escuelas que aparecen como NA no se supone que estén cerradas, sino que están siendo reutilizadas.

Escuela primaria	Configuración de grado	Emparejamiento/Redistribución de distritos opción 1 de raza y etnia							Emparejamiento/Redistribución de distritos opción 1 de código de almuerzo			Emparejamiento/Redistribución de distritos opción 1 de educación especial y multilingüe	
		Indio americano o nativo de Alaska	Asiático	Negro	Hispano/Latino	Nativo de Hawaii	Blanco	Multi-racial	Pagado	Recudio	Gratis	Multilingüe	Educación especial
Devonshire ES	K-2	1%	16%	4%	33%	0%	41%	5%	49%	4%	47%	50%	13%
Brentwood ES	3-5	2%	18%	5%	33%	0%	40%	2%	55%	3%	42%	49%	13%
Forest View ES	K-2	2%	20%	5%	37%	0%	33%	4%	47%	1%	51%	56%	14%
Juliette Low ES	3-5	1%	18%	5%	42%	0%	32%	2%	52%	2%	46%	47%	10%
John Jay ES	K-2	1%	14%	7%	45%	0%	28%	5%	44%	1%	56%	61%	14%
Robert Frost ES	3-5	1%	13%	7%	49%	0%	26%	3%	39%	2%	59%	60%	13%
Ridge ES	NA*												
Rupley ES	K-2	4%	3%	2%	38%	0%	50%	3%	49%	3%	48%	52%	12%
Salt Creek ES	3-5	3%	5%	2%	42%	0%	44%	2%	51%	3%	46%	44%	14%
Admiral Byrd ES	K-2	1%	3%	2%	48%	0%	45%	2%	50%	2%	49%	48%	12%
Clearmont ES	3-5	2%	4%	2%	45%	0%	45%	3%	49%	2%	49%	46%	10%
<b>Total</b>		<b>2%</b>	<b>12%</b>	<b>4%</b>	<b>41%</b>	<b>0%</b>	<b>39%</b>	<b>3%</b>	<b>49%</b>	<b>2%</b>	<b>49%</b>	<b>51%</b>	<b>13%</b>

\*Las escuelas que aparecen como NA no se supone que estén cerradas, sino que están siendo reutilizadas.





Estadísticas de inscripción y utilización de escuelas intermedias 2021-22

Escuela Intermedia	Capacidad 2021-22	Inscripción y utilización 2021-22		Inscritos que viven y asisten 2021-22				
		Inscripción Estimada	Utilización Estimada	Viven en	Viven y asisten en	Viven fuera y asisten	Fuera del distrito	Inigualable
Friendship JHS	813	618	76%	611	598	20	1	
Grove JHS	930	883	95%	873	859	24		
Holmes JHS	692	452	65%	466	450	2	2	
<b>Total</b>	<b>2,435</b>	<b>1,953</b>	<b>80%</b>	<b>1,950</b>	<b>1,907</b>	<b>46</b>	<b>3</b>	<b>0</b>

Estadísticas de inscripción y utilización de la opciones de la escuela intermedia BORRADOR

Escuela intermedia	Capacidad 2021-22	Inscripción y utilización 2021-22			Inscripción y utilización de opciones BORRADOR		
		Inscripción Estimada	Utilización Estimada	Tendencia	Inscripción Estimada	Utilización Estimada	Tendencia
Friendship JHS	813	618	76%	▼	738	91%	▼
Grove JHS	930	883	95%	▼	814	88%	▼
Holmes JHS	692	452	65%	▼	401	58%	▼
<b>Total</b>	<b>3,108</b>	<b>1,953</b>	<b>80%</b>	▼	<b>1,953</b>	<b>80%</b>	▼

Las celdas están codificadas por colores según la desviación del porcentaje estándar en cada campo. Los porcentajes están redondeados.

Dentro del 10%
Entre 10-15%
Más/menos del 15%



**Escuelas Intermedias Estadísticas Demográficas 2021-22**

Escuela intermedia	2021-22 Raza y origen étnico							Código de almuerzo 2021-22			2021-22 Educación especial y multilingüe	
	Indio americano o nativo de Alaska	Asiático	Negro	Hispano/Latino	Nativo de Hawaii	Blanco	Multi-racial	Pagado	Recudio	Gratis	Multilingüe	Educación especial
Friendship JHS	2%	17%	5%	32%	0%	41%	2%	50%	4%	45%	30%	11%
Grove JHS	1%	4%	2%	52%	0%	40%	2%	47%	5%	48%	35%	9%
Holmes JHS	4%	13%	6%	46%	0%	30%	2%	44%	4%	53%	37%	9%
Salt Creek JHS												
<b>Total</b>	<b>2%</b>	<b>10%</b>	<b>4%</b>	<b>44%</b>	<b>0%</b>	<b>38%</b>	<b>2%</b>	<b>47%</b>	<b>4%</b>	<b>48%</b>	<b>34%</b>	<b>10%</b>

Escuela intermedia	2021-22 Raza y origen étnico							Código de almuerzo 2021-22			2021-22 Educación especial y multilingüe	
	Indio americano o nativo de Alaska	Asiático	Negro	Hispano/Latino	Nativo de Hawaii	Blanco	Multi-racial	Pagado	Recudio	Gratis	Multilingüe	Educación especial
Friendship JHS	2%	17%	5%	32%	0%	41%	2%	50%	4%	45%	30%	11%
Grove JHS	1%	4%	2%	52%	0%	40%	2%	47%	5%	48%	35%	9%
Holmes JHS	4%	13%	6%	46%	0%	30%	2%	44%	4%	53%	37%	9%
Salt Creek JHS												
<b>Total</b>	<b>2%</b>	<b>10%</b>	<b>4%</b>	<b>44%</b>	<b>0%</b>	<b>38%</b>	<b>2%</b>	<b>47%</b>	<b>4%</b>	<b>48%</b>	<b>34%</b>	<b>10%</b>

Las celdas están codificadas por colores según la desviación del porcentaje estándar en cada campo. Los porcentajes están redondeados.

Dentro del 10%
Entre 10-15%
Más/menos del 15%



Estadísticas demográficas de la opción BORRADOR de la escuela intermedia

Escuela intermedia	Opción BORRADOR de raza y origen étnico							Opción BORRADOR de Código de almuerzo			Opción BORRADOR de Educación especial y multilingüe	
	Indio Americano o Nativo de Alaska	Asiático	Negro	Hispano / Latino	Nativo de Hawái o otro Isleño del Pacífico	Blanco	Multi-racial	Pagado	Reducido	Gratis	Multi-Lingüe	Educación especial
Friendship JHS	2%	17%	5%	36%	0%	38%	2%	48%	5%	47%	33%	11%
Grove JHS	1%	4%	2%	50%	0%	42%	2%	49%	5%	47%	31%	8%
Holmes JHS	4%	11%	6%	49%	0%	28%	1%	43%	3%	53%	40%	10%
<b>Total</b>	<b>2%</b>	<b>10%</b>	<b>4%</b>	<b>44%</b>	<b>0%</b>	<b>38%</b>	<b>2%</b>	<b>47%</b>	<b>4%</b>	<b>48%</b>	<b>34%</b>	<b>10%</b>

Estadísticas demográficas de la opción BORRADOR de la escuela intermedia

Escuela intermedia	Opción BORRADOR de raza y origen étnico							Opción BORRADOR de Código de almuerzo			Opción BORRADOR de Educación especial y multilingüe	
	Indio Americano o Nativo de Alaska	Asiático	Negro	Hispano / Latino	Nativo de Hawái o otro isleño del Pacífico	Blanco	Multi-racial	Pagado	Reducido	Gratis	Multi-Lingüe	Educación especial
Friendship JHS	2%	17%	5%	36%	0%	38%	2%	48%	5%	47%	33%	11%
Grove JHS	1%	4%	2%	50%	0%	42%	2%	49%	5%	47%	31%	8%
Holmes JHS	4%	11%	6%	49%	0%	28%	1%	43%	3%	53%	40%	10%
<b>Total</b>	<b>2%</b>	<b>10%</b>	<b>4%</b>	<b>44%</b>	<b>0%</b>	<b>38%</b>	<b>2%</b>	<b>47%</b>	<b>4%</b>	<b>48%</b>	<b>34%</b>	<b>10%</b>

Las celdas están codificadas por colores según la desviación del porcentaje estándar en cada campo. Los porcentajes están redondeados.

Dentro del 10%
Entre 10-15%
Más/menos del 15%



### **Códigos de programas de escuelas primarias**

La siguiente sección contiene tablas de cada escuela primaria con recuentos de códigos de programa por nivel de grado. Es importante tener en cuenta que estos son recuentos de códigos de programa y no de estudiantes individuales, ya que cada estudiante puede tener más de un código asignado a su ID de estudiante.

#### **Clave de código del programa**

**CCIP-** Programa Educativo de Categorías Múltiples: se recomienda la eliminación, ya que es un programa de intermedia grados 6-8

**ELS -** Programa de Habilidades Educativas de Vida: un programa de educación especial en el que el aprendizaje de los estudiantes se enfoca en la enseñanza de habilidades funcionales como la salud y seguridad personal, comunicación, habilidades funcionales, académicos, recreación y participación comunitaria.

**Lenguaje Dual Unidireccional español:** un programa de desarrollo del lenguaje que apoya a los estudiantes de habla hispana para que se vuelvan bilingües, biculturales y bialfabetizados. Por ejemplo, los estudiantes cuyo idioma principal es el español aprenderían en inglés y español juntos en un modelo de programa bilingüe unidireccional.

**Lenguaje Dual Bidireccional español:** un programa de desarrollo del idioma que apoya tanto a los estudiantes de habla hispana como a los estudiantes con otro idioma materno para que se vuelvan bilingües, biculturales y bialfabetizados. Por ejemplo, una combinación de estudiantes de primaria de habla hispana y de habla inglesa aprendería juntos en ambos idiomas.

**Lenguaje Dual Unidireccional polaco:** un programa de desarrollo del idioma que apoya a los estudiantes que hablan principalmente polaco para que se vuelvan bilingües, biculturales y bialfabetizados.

**LOP -** Programa de Oportunidades de Aprendizaje: Un programa de educación especial actualmente descontinuado que apoyó a los estudiantes con necesidades académicas significativas

**ESL -** Programa de Inglés como Segundo Idioma: Los estudiantes que son ESL califican para los servicios de Inglés como Segundo Idioma. En CCSD59, los estudiantes que califican para los servicios de ESL y no están en un programa bilingüe, reciben instrucción de ESL.

**TDP -** Programa de Desarrollo de Talento: Nuestro Programa de Desarrollo de Talento (TDP) atiende a estudiantes en los grados 3-5 que requieren servicios de enriquecimiento en las áreas de lectura y matemáticas.

**Códigos de los Programas de Escuela Primaria 2021-22**

Admiral Byrd ES							
Programa	Grado						Total K-5
	K	1	2	3	4	5	
ELS							0
LOP							0
Lenguaje Dual Unidireccional Español	20	33	27	27	38	28	173
Lenguaje Dual Bidireccional Español							0
Lenguaje Dual Unidireccional Polaco							0
ESL	1						1
TDP	NA	NA	NA	6	15	15	36
Educación General	20	20	18	12	12	12	94

Brentwood ES							
Programa	Grado						Total K-5
	K	1	2	3	4	5	
ELS							0
LOP							0
Lenguaje Dual Unidireccional Español	19	16	15	14	16	16	96
Lenguaje Dual Bidireccional Español							0
Lenguaje Dual Unidireccional Polaco							0
ESL	25	25	18	22	18	14	122
TDP	NA	NA	NA	15	12	15	42
Educación General	28	34	35	24	23	25	169

Clearmont ES							
Programa	Grado						Total K-5
	K	1	2	3	4	5	
ELS							0
LOP							0
One Way Dual Language Spanish							0
Two Way Dual Language Spanish							0
One Way Dual Language Polish	30	35	29	23	22	9	148
ESL	5	13	9	8	11	3	49
TDP	NA	NA	NA	10	20	11	41
Educación General	24	33	33	21	32	29	172

**Continuación de los Códigos de los Programa de Escuelas Primarias 2021-22**

Devonshire ES							
Programa	Grado						Total K-5
	K	1	2	3	4	5	
ELS							0
LOP							0
Lenguaje Dual Unidireccional Español	5	7	7	8	18	11	56
Lenguaje Dual Bidireccional Español							0
Lenguaje Dual Unidireccional Polaco							0
ESL	12	13	13	13	12	18	81
TDP	NA	NA	NA	7	17	12	36
Educación General	23	31	31	28	20	26	159

Forest View ES							
Programa	Grado						K-5 Total
	K	1	2	3	4	5	
ELS							0
LOP							0
Lenguaje Dual Unidireccional Español							0
Lenguaje Dual Bidireccional Español							0
Lenguaje Dual Unidireccional Polaco							0
ESL	21	18	16	11	15	7	88
TDP	NA	NA	NA	13	20	11	44
Educación General	21	43	25	16	20	29	154

John Jay ES							
Programa	Grado						Total K-5
	K	1	2	3	4	5	
ELS							0
LOP							0
Lenguaje Dual Unidireccional Español	12	15	22	13	17	18	97
Lenguaje Dual Bidireccional Español	22	20	19	16	15	19	111
Lenguaje Dual Unidireccional Polaco							0
ESL	3	7	5	7	8	3	33
TDP	NA	NA	NA	10	10	13	33
Educación General	11	14	4	6	3	7	45

Continuación de los Códigos de los Programas de Escuelas Primarias 2021-22

Juliette Low ES							
Programa	Grado						Total K-5
	K	1	2	3	4	5	
ELS							0
LOP		3		3	2	3	11
Lenguaje Dual Unidireccional Español	7	7	9	10	9	16	58
Lenguaje Dual Bidireccional Español	19	18	16	17	9	18	97
Lenguaje Dual Unidireccional Polaco							0
ESL	6	7	4	9	7	9	42
TDP	NA	NA	NA	11	5	12	28
Educación General	8	15	9	9	9	19	69

Ridge ES							
Programa	Grado						Total K-5
	K	1	2	3	4	5	
ELS							0
LOP							0
Lenguaje Dual Unidireccional Español							0
Lenguaje Dual Bidireccional Español							0
Lenguaje Dual Unidireccional Polaco							0
ESL	16	11	11	15	7	8	68
TDP	NA	NA	NA	7	10	15	32
Educación General	30	33	28	20	25	18	154

Robert Frost ES							
Programa	Grado						Total K-5
	K	1	2	3	4	5	
ELS							0
LOP							0
Lenguaje Dual Unidireccional Español	9	14	20	25	16	16	100
Lenguaje Dual Bidireccional Español	1					1	2
Lenguaje Dual Unidireccional Polaco							0
ESL	15	8	10	7	10	8	58
TDP	NA	NA	NA	9	13	10	32
Educación General	21	19	19	12	9	10	90

**Continuación de los Códigos de los Programa de Escuelas Primarias 2021-22**

Rupley ES							
Programa	Grado						Total K-5
	K	1	2	3	4	5	
ELS	11	10	13	10	9	11	64
LOP							0
Lenguaje Dual Unidireccional Español	21	22	20	20	23	17	123
Lenguaje Dual Bidireccional Español		1					1
Lenguaje Dual Unidireccional Polaco							0
ESL	19	13	12	14	11	16	85
TDP	NA	NA	NA	5	11	6	22
Educación General	3	16	12	17	11	20	79

Salt Creek ES							
Programa	Grado						Total K-5
	K	1	2	3	4	5	
ELS							0
LOP							0
Lenguaje Dual Unidireccional Español	24	20	18	25	17	18	122
Lenguaje Dual Bidireccional Español	24	21	24	20	22	22	133
Lenguaje Dual Unidireccional Polaco							0
ESL	6	6	6	7	4	10	39
TDP	NA	NA	NA	14	17	13	44
Educación General	20	22	18	17	13	14	104



**Opción BORRADOR de Códigos de Programas de Escuelas Primarias**

Admiral Byrd ES (K-2) / Clearmont ES (3-5)									
Programa	Grado								
	K	1	2	Total K-2	3	4		Total 3-5	Total K-5
ELS	1	1	2	4	1			1	5
LOP				0					
Lenguaje Dual Unidireccional Español	20	29	27	76	29	36	27	92	168
Lenguaje Dual Bidireccional Español	5	4	6	15	3	7	2	12	27
Lenguaje Dual Unidireccional Polaco	5	7	8	20	8	7	2	17	37
ESL	8	15	13	36	7	10	4	21	57
TDP	NA	NA	NA	NA	12	29	20	61	61
Educación General	44	54	49	147	29	42	39	110	257

Devonshire ES (K-2) / Brentwood (3-5)									
Programa	Grado								
	K	1	2	Total K-2	3	4		Total 3-5	Total K-5
ELS	2	2	3	7	4	3	5	12	19
LOP		2		2		1	1	2	4
Lenguaje Dual Unidireccional Español	21	23	22	66	19	34	25	78	144
Lenguaje Dual Bidireccional Español	4	4	5	13	5	2	4	11	24
Lenguaje Dual Unidireccional Polaco	9	9	6	24	7	6	2	15	39
ESL	27	31	28	86	34	30	37	101	187
TDP	NA	NA	NA	NA	20	31	26	77	77
Educación General	47	64	62	173	53	40	52	145	318

Forest View (K-2) / Juliette Low ES (3-5)									
Programa	Grado								
	K	1	2	Total K-2	3	4		Total 3-5	Total K-5
ELS	4	2	3	9		1	1	2	11
LOP				0		1		1	1
Lenguaje Dual Unidireccional Español	22	15	21	58	29	17	29	75	133
Lenguaje Dual Bidireccional Español	28	21	21	70	20	15	24	59	129
Lenguaje Dual Unidireccional Polaco	4	4	2	10	2	2	1	5	15
ESL	37	32	26	95	19	25	20	64	159
TDP	NA	NA	NA	NA	32	30	29	91	91
Educación General	35	66	38	139	29	31	56	116	255

**Continuación de Opción BORRADOR de Códigos de Programas de Escuelas Primarias**

John Jay ES (K-2) / Robert Frost (3-5)									
Programa	Grado								
	K	1	2	Total K-2	3	4		Total 3-5	Total K-5
ELS	1	4	3	8	3	2	2	7	15
LOP		1		1	2		1	3	4
Lenguaje Dual Unidireccional Español	21	28	37	86	39	31	31	101	187
Lenguaje Dual Bidireccional Español	15	15	11	41	10	11	14	35	76
Lenguaje Dual Unidireccional Polaco	3	4	4	11	2	2		4	15
ESL	35	32	22	89	26	24	17	67	156
TDP	NA	NA	NA	NA	24	23	27	74	74
Educación General	38	42	31	111	23	18	24	65	176

Rupley (K-2) / Salt Creek (3-5)									
Programa	Grado								
	K	1	2	Total K-2	3	4		Total 3-5	Total K-5
ELS	3	1	2	6	2	3	3	8	14
LOP				0	1		1	2	2
Lenguaje Dual Unidireccional Español	33	39	31	103	26	36	28	90	193
Lenguaje Dual Bidireccional Español	14	16	16	46	15	11	16	42	88
Lenguaje Dual Unidireccional Polaco	9	11	9	29	4	5	4	13	42
ESL	22	11	15	48	27	14	18	59	107
TDP	NA	NA	NA	NA	19	37	31	87	87
Educación General	45	54	53	152	48	46	38	132	284

**Códigos de Programas de Escuelas Intermedias 2021-22**

Friendship JHS				
Programa	Grado			
	6	7	8	Total 6-8
CCIP	9	6	10	25
ELS				0
Lenguaje Dual Unidireccional Español	35	28	37	100
Lenguaje Dual Bidireccional Español				0
ESL	42	26	32	100
TDP	34			34
Educación General	82	143	143	368

Grove JHS				
Programa	Grado			
	6	7	8	Total 6-8
CCIP				0
ELS	3	8	9	20
Lenguaje Dual Unidireccional Español	76	63	101	240
Lenguaje Dual Bidireccional Español	17	15	18	50
ESL	17	39	26	82
TDP	32			32
Educación General	116	169	169	454

Holmes JHS				
Programa	Grado			
	6	7	8	Total 6-8
CCIP				0
ELS				0
Lenguaje Dual Unidireccional Español	44	55	57	156
Lenguaje Dual Bidireccional Español		1		1
ESL	17	13	16	46
TDP	22			22
Educación General	40	85	94	219

**Opción BORRADOR de Códigos de Programas de  
 Escuelas Intermedias 2021-22**

Friendship JHS				
Programa	Grado			
	6	7	8	Total 6-8
CCIP	4	3	5	12
ELS	2	7	4	13
Lenguaje Dual Unidireccional Español	51	45	59	155
Lenguaje Dual Bidireccional Español			1	1
ESL	46	32	38	116
TDP	40			40
Educación General	84	158	167	409

Grove JHS				
Programa	Grado			
	6	7	8	Total 6-8
CCIP	4	3	3	10
ELS	1		3	4
Lenguaje Dual Unidireccional Español	61	54	85	200
Lenguaje Dual Bidireccional Español	16	13	14	43
ESL	16	29	24	69
TDP	32			32
Educación General	113	170	166	449

Holmes JHS				
Programa	Grado			
	6	7	8	Total 6-8
CCIP	1		2	3
ELS		1	2	3
Lenguaje Dual Unidireccional Español	43	47	51	141
Lenguaje Dual Bidireccional Español	1	3	3	7
ESL	14	17	12	43
TDP	16			16
Educación General	41	69	73	183



## Antecedentes

Consolidated Community School District 59 está en el proceso de analizar la equidad en todo el distrito. Para proporcionar información adicional a las partes interesadas a fin de determinar el cumplimiento de varias opciones del BORRADOR con los objetivos de equidad, se ha diseñado una matriz de puntuación.

Cada opción se calificó en la siguientes categorías:

- Utilización
- Raza y etnicidad
- Almuerzo y a precio reducido
- Educación multilingüe y especial
- Transportación

Estos son puntos de datos para complementar las tablas existentes y la deliberaciones del Comité y el Equipo de planificación y simplemente pretenden proporcionar información adicional. Los puntajes están disponibles para las zonas de asistencia existentes en CCSD59, así como para las opciones de BORRADOR existentes.

### Puntuación de utilización:

- Meta: describir hasta qué punto una opción distribuye a los estudiantes de manera uniforme entre las escuelas para equilibrar la utilización
- Cada escuela recibe un valor de puntos basado en la diferencia entre su utilización y el promedio del distrito de utilización de opciones.
  - Los puntos se dieron de la siguiente manera: 0-5% de diferencia=0; 6-10% de diferencia=1; 11-15% de diferencia=2; 16-20% de diferencia=3; 21-25% de diferencia=4, 26-30% de diferencia=5, y más del 30% de diferencia=6.
  - Por ejemplo, si la escuela A tiene una utilización del 80% y el promedio de la opción es del 70%, esa escuela recibirá 1 punto.
- Para asignar un puntaje a la opción, todos los puntos se suman para obtener una suma para la opción.
  - Por ejemplo, si las Escuelas A a E tienen 1, 0, 0, 3, 2 puntos respectivamente, el puntaje para la opción sería igual a 6.

### Puntuación de Diversidad Demográfica

- Meta: identificar hasta qué punto las escuelas representan la composición demográfica del distrito en su conjunto,
- Cada escuela recibe un valor de puntos basado en la diferencia entre su porcentaje de distribución demográfica de estudiantes y el porcentaje de distribución demográfica promedio de estudiantes en todo el distrito.
  - Los puntos se dieron de la siguiente manera: 0-5% de diferencia=0; 6-10% de diferencia=1; 11-15% de diferencia=2; 16-20% de diferencia=3; 21-25% de diferencia=4, 26-30% de diferencia=5, y más del 30% de diferencia=6.
  - Por ejemplo, si la Escuela A tiene un 30% de estudiantes hispanos y CCSD59 tiene un promedio del distrito de 41% de estudiantes hispanos, entonces la Escuela A recibirá 2 puntos.
- A cada categoría demográfica se le asigna una puntuación separada. Las categorías son: Raza y etnicidad, Almuerzo gratis y a precio reducido, y Educación Multilingüe y Especial.
- Para asignar una puntuación a cada opción, se suman todos los puntos para obtener una suma para cada categoría.

### Puntuación de transportación:

- Las distancias de viaje de cada estudiante a cada escuela se calcularon utilizando el software GIS, los datos de carreteras del condado de Cook y el código geográfico de los estudiantes según la base de datos de estudiantes proporcionada por CCSD59.
- Luego se calculó la distancia promedio de viaje para cada escuela, como se muestra en las tablas a continuación, y luego se calculó el promedio para las zonas actuales y las zonas de la opción BORRADOR.
- Luego se compararon las distancias de viaje para cada escuela con el promedio del distrito para las zonas actuales y la opción BORRADOR.
  - Los puntos se dieron de la siguiente manera: Menos que el promedio del distrito = -1 point, 0 to .5 millas más que el promedio del distrito = 0 puntos, más de .5 más que el promedio del distrito = 1 punto.
  - Luego se sumaron puntos para la Opción BORRADOR y las zonas actuales.
  - Por ejemplo, si la distancia promedio para Byrd es 3.3372 millas y el promedio del distrito es 1.5817 millas en las zonas actuales, Byrd recibiría 1 punto.

### Claves de referencia

Diferencia porcentual con respecto al promedio del distrito							
Diferencia	0-5%	6-10%	11-15%	16-20%	21-25%	26-30%	Más del 30%
Puntos añadidos	0	1	2	3	4	5	6



Diferencia de millaje vs promedio del distrito			
Diferencia	Menos que el promedio del distrito	0-.5 millas mayores que el promedio del distrito	Más de .5 millas más que el promedio del distrito
Puntos añadidos	-1	0	1

**Tablas de transportación**

Escuela primaria	Distancia de promedio de K-5 a escuela en millas		
	Distancia 2021-22	Config. de grado opción BORRADOR	Distancia Opción BORRADOR
Devonshire ES	0.7705	K-2	1.1520
Brentwood ES	1.0401	3-5	1.2635
Forest View ES	0.9592	K-2	1.6095
Juliette Low ES	2.0704	3-5	2.0242
John Jay ES	0.6870	K-2	0.9420
Robert Frost ES	0.5218	3-5	0.7074
Ridge ES	2.2285	NA*	
Rupley ES	1.9703	K-2	1.7241
Salt Creek ES	2.1078	3-5	2.0709
Admiral Byrd ES	3.3372	K-2	2.5647
Clearmont ES	1.7066	3-5	1.9580
<b>Promedio total</b>	<b>1.5817</b>		<b>1.6016</b>

Escuela intermedia	Distancia de promedio de 6-8 a escuela en millas	
	Distancia 2021-22	Distancia Opción BORRADOR
Friendship JHS	1.3026	1.4443
Grove JHS	2.0298	1.9198
Holmes JHS	1.3421	1.5138
<b>Promedio total</b>	<b>1.5582</b>	<b>1.6260</b>

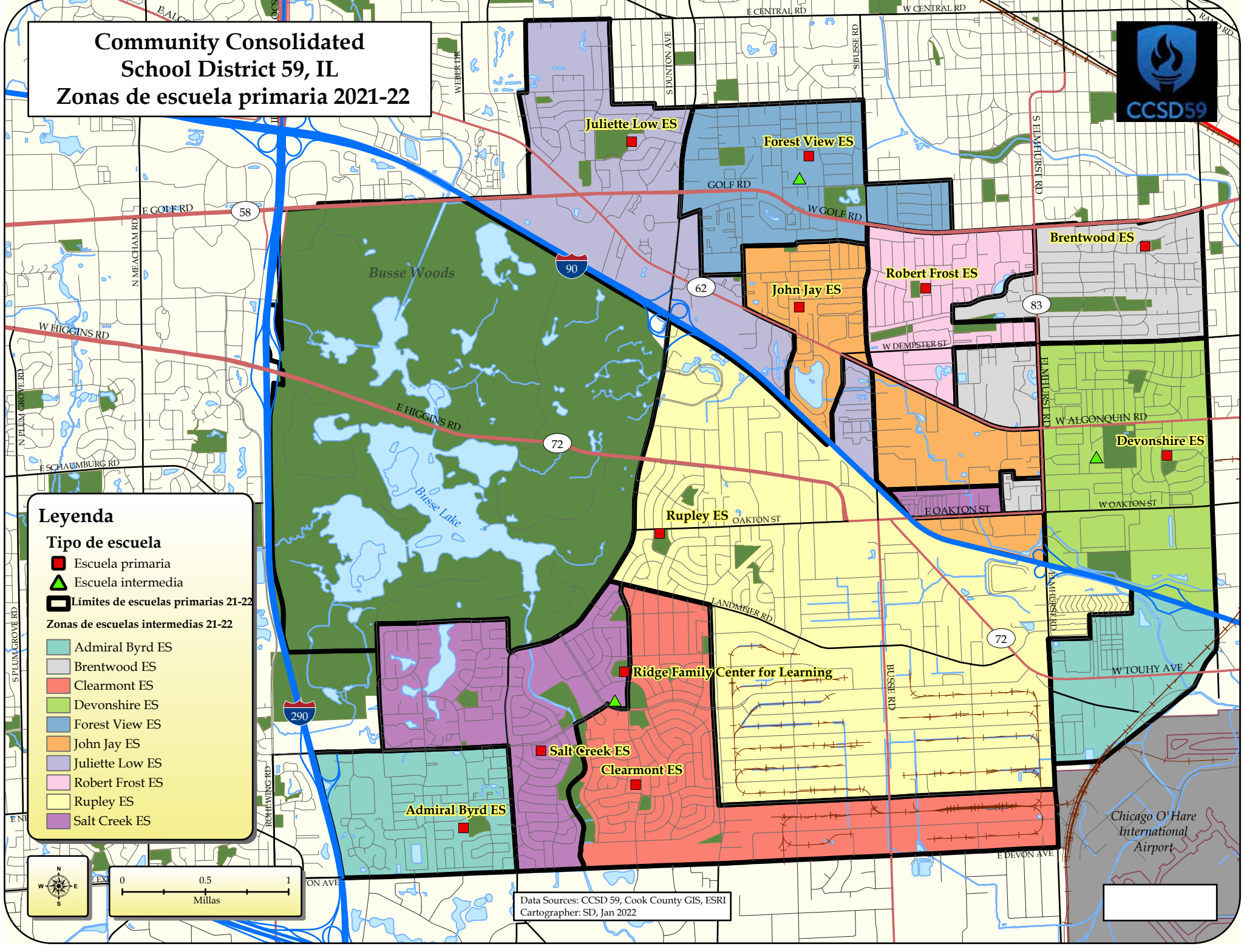
\*Ridge sirve como ELC en este modelo.

**Tablas de puntuación**

Puntuación de categorías de opciones	Escuelas primarias	
	2021-22	Opción BORRADOR
Puntuación de utilización	16	11
Puntuación de raza y etnicidad	71	22
Puntuación del código de almuerzo	33	6
Puntuación de la Educación Multilingüe y Especial	18	5
Transportación	-2	-3
<b>Puntuaciones de opción de escuelas primarias</b>	<b>136</b>	<b>41</b>

Puntuación de categorías de opciones	Escuelas intermedias	
	2021-22	Opción BORRADOR
Utilization Score	4	7
Race and Ethnicity Score	6	5
Lunch Code Score	0	0
Multi-Lingual and Special Ed Score	0	1
Transportation	-2	-2
<b>Puntuación de opción de escuelas intermedias</b>	<b>8</b>	<b>11</b>

# Community Consolidated School District 59, IL Zonas de escuela primaria 2021-22



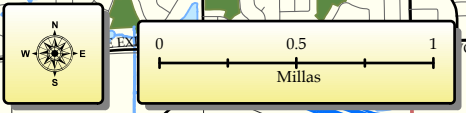
**Leyenda**

**Tipo de escuela**

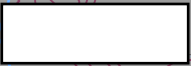
- Escuela primaria
- ▲ Escuela intermedia
- Límites de escuelas primarias 21-22

**Zonas de escuelas intermedias 21-22**

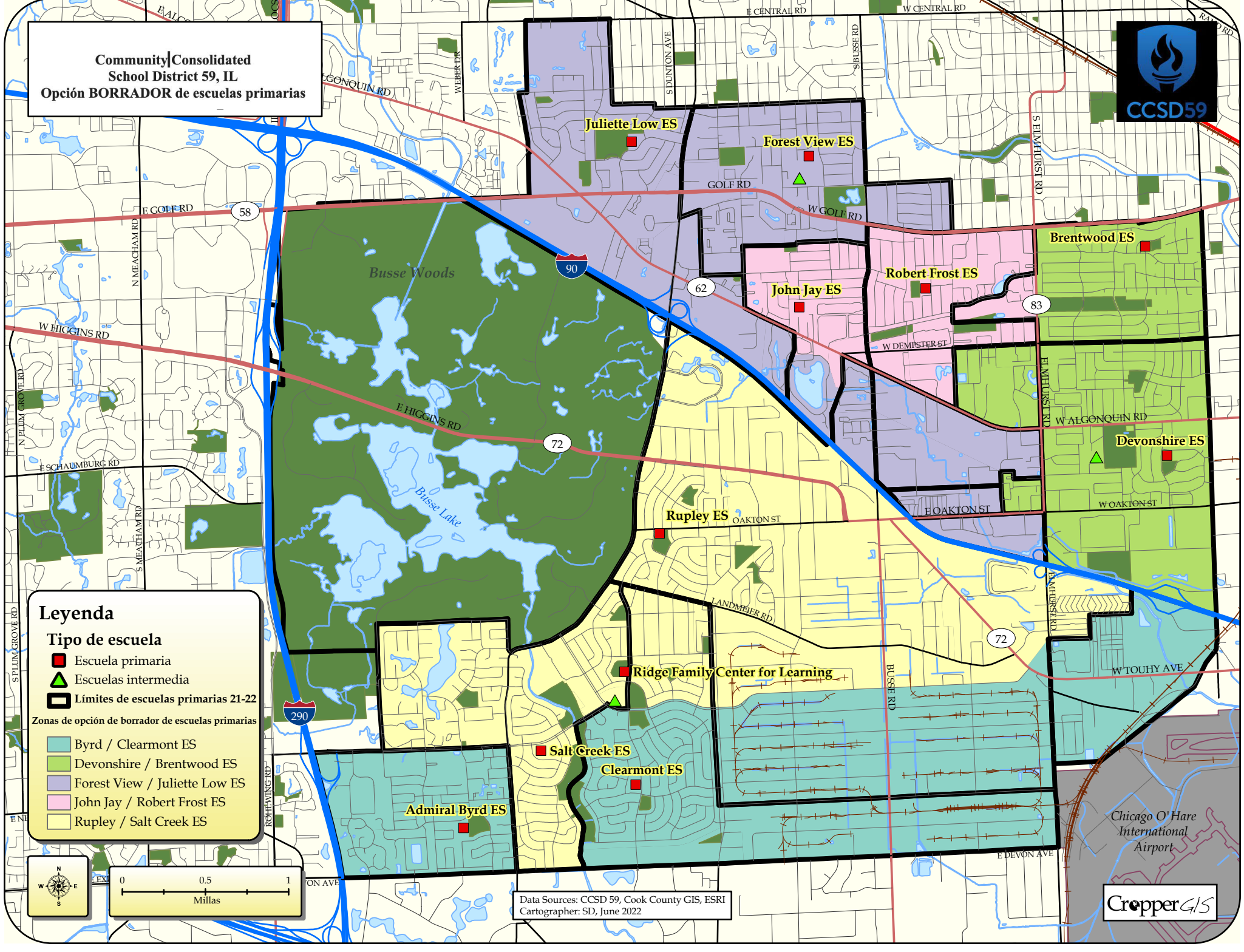
- Admiral Byrd ES
- Brentwood ES
- Clearmont ES
- Devonshire ES
- Forest View ES
- John Jay ES
- Juliette Low ES
- Robert Frost ES
- Rupley ES
- Salt Creek ES



Data Sources: CCSD 59, Cook County GIS, ESRI  
Cartographer: SD, Jan 2022



**Community|Consolidated  
School District 59, IL  
Opción BORRADOR de escuelas primarias**



**Juliette Low ES**

**Forest View ES**

**Brentwood ES**

**John Jay ES**

**Robert Frost ES**

**Devonshire ES**

**Rupley ES**

**Ridge Family Center for Learning**

**Salt Creek ES**

**Clearmont ES**

**Admiral Byrd ES**

Chicago O'Hare  
International  
Airport

Data Sources: CCSD 59, Cook County GIS, ESRI  
Cartographer: SD, June 2022



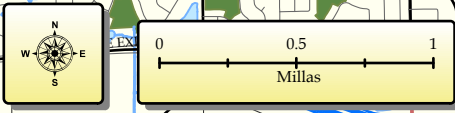
**Leyenda**

**Tipo de escuela**

- Escuela primaria
- ▲ Escuelas intermedia
- Límites de escuelas primarias 21-22

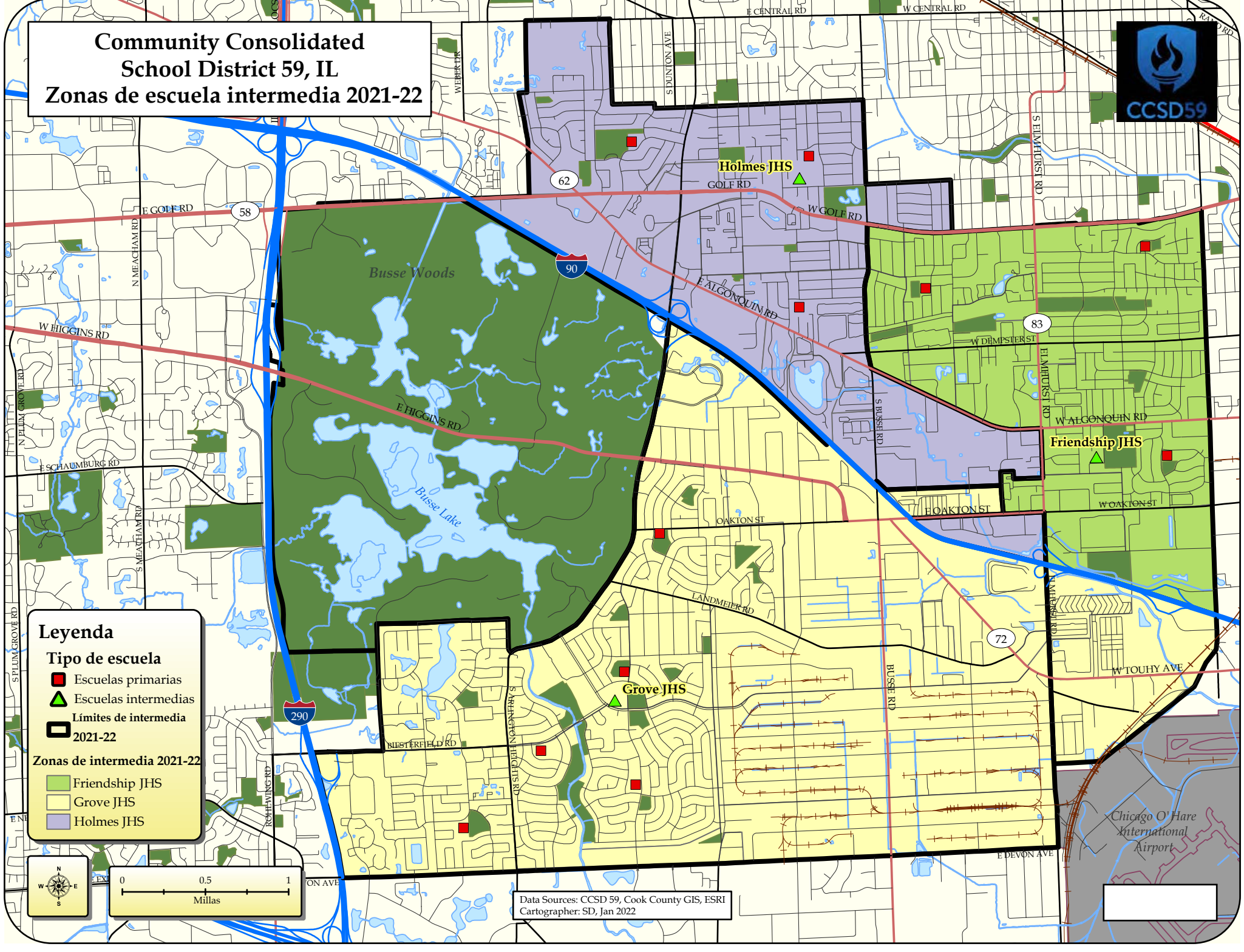
**Zonas de opción de borrador de escuelas primarias**

- Byrd / Clearmont ES
- Devonshire / Brentwood ES
- Forest View / Juliette Low ES
- John Jay / Robert Frost ES
- Rupley / Salt Creek ES





**Community Consolidated  
School District 59, IL  
Zonas de escuela intermedia 2021-22**



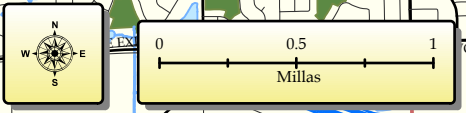
**Leyenda**

**Tipo de escuela**

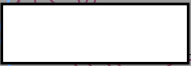
- Escuelas primarias
- ▲ Escuelas intermedias
- Límites de intermedia 2021-22

**Zonas de intermedia 2021-22**

- Friendship JHS
- Grove JHS
- Holmes JHS

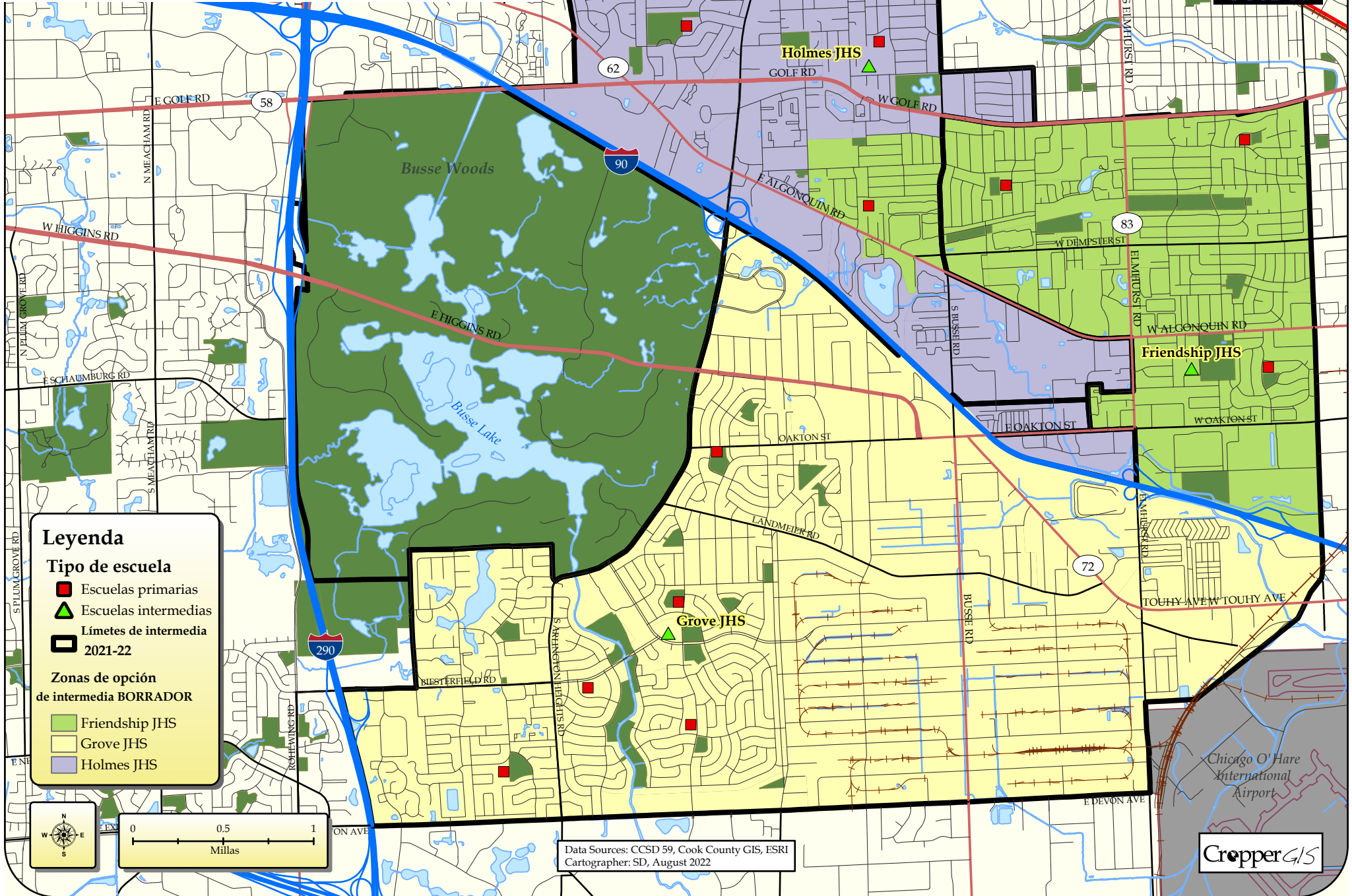


Data Sources: CCSD 59, Cook County GIS, ESRI  
Cartographer: SD, Jan 2022



# Community Consolidated School District 59, IL

## Opción BORRADOR de escuelas intermedias



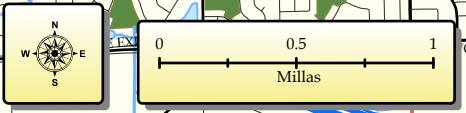
**Leyenda**

**Tipo de escuela**

- Escuelas primarias
- ▲ Escuelas intermedias
- Límites de intermedia 2021-22

**Zonas de opción de intermedia BORRADOR**

- Friendship JHS
- Grove JHS
- Holmes JHS



Data Sources: CCSD 59, Cook County GIS, ESRI  
 Cartographer: SD, August 2022

